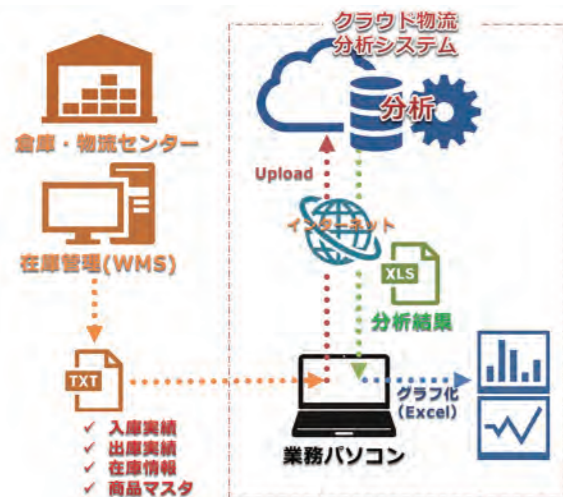


【概要】



~分析機能~

- 出荷量クロスABC分析
過去の出庫実績より商品毎に出荷量、出荷回数のABC分析を算出。
↓
出荷量や出荷回数のランク毎に商品配置の見直しが可能。
- 在庫日数分析
過去の入庫実績、出庫実績より商品毎に在庫日数を算出。
↓
在庫日数の長い商品の在庫量の削減が可能。

【特徴】

- ☁ 独自のソフト開発は不要。クラウドサービスとして利用可能。
- ☁ 商品マスタ、在庫データ、入出庫実績データがあれば分析可能。
- ☁ 分析結果はEXCELファイルで出力。自由に編集可能。

【分析結果】



株式会社IHIエスキューブは、組織として次の認証を取得しています。

品質規格 ISO9001 認証



ISMS規格 ISO/IEC27001 認証



○このカタログの内容は2018年7月現在のものです。○仕様は予告なく変更する場合があります。

株式会社IHIエスキューブ

○営業部
〒100-0006 東京都千代田区有楽町 1-12-1 (新有楽町ビル8階)
Tel. 03-3213-7610 / Fax. 03-3213-7618
URL : <http://www.iscube.co.jp>

販売パートナー

CAT0067_180703

クラウド型 倉庫管理システム

iS-WMS@クラウド

お客様の『物流コストの削減』『物流業務の効率化』を実現します



iS-WMS@クラウドは、倉庫管理に必要な機能をインターネット経由でご提供します。

安価で安全な 倉庫管理システムを提供します。

コスト削減

- ・自社でのサーバ保有やサーバ管理者が不要
- ・ハードウェアの老朽化によるソフトウェアのリプレースが不要

物流品質・ 物流サービスの向上

- ・ハンディターミナルによる入出荷精度の向上
- ・リアルタイム処理による正確な作業進捗の把握

物流の合理化

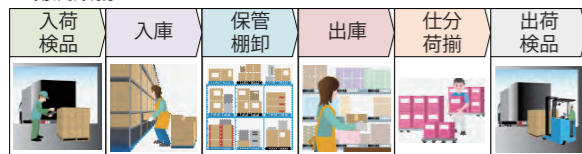
- ・在庫情報や作業実績情報などのデータの一元化
- ・全拠点における物流業務の基準化

コンセプト

倉庫機能をパッケージ化

- ・入荷から出荷までの機能をフル装備
- ・HTによるリアルタイム管理

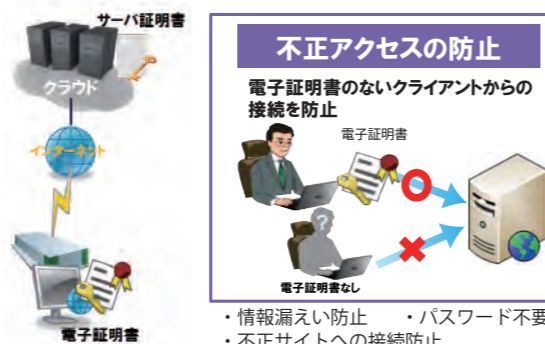
<物流業務>



作業の効率化&見える化を支援

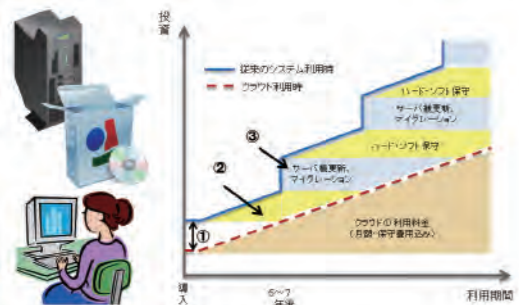
セキュリティ強化

- ・電子証明書/サーバ証明書の採用による強化



TCO (TotalCost of Ownership) 削減

- ・サーバ保有不要
- ・ソフトウェア保有不要
- ・リプレース不要
- ・サーバ管理者不要



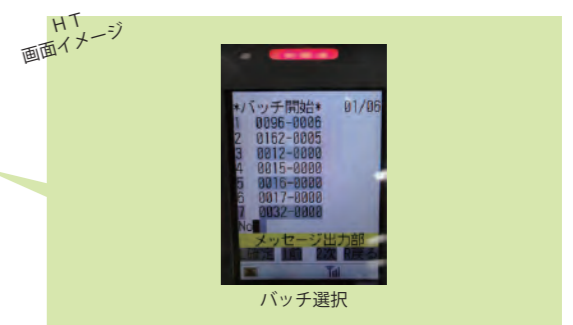
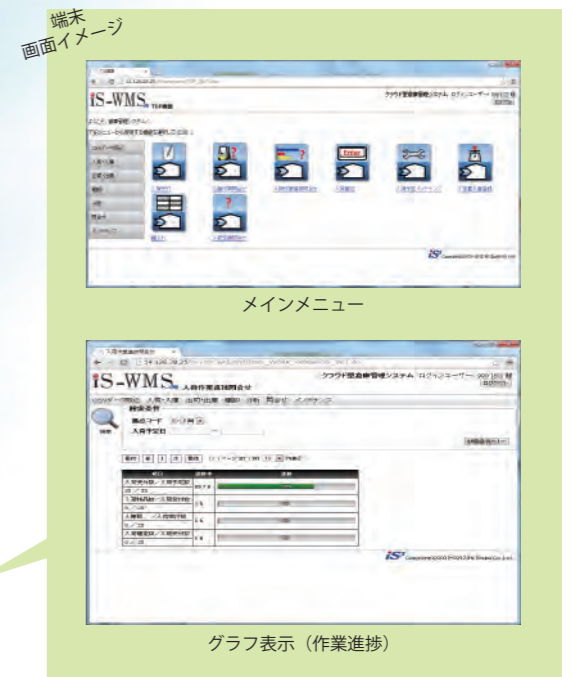
BCP (Business Continuity Plan) 対策

- ・情報保管
- ・災害時の早期の復旧



システム概要

Cloud



機能一覧

<h3>入荷・入庫</h3> <ul style="list-style-type: none"> ・入荷受付 ・入荷検品 ・不定貫入庫登録 ・棚入れ ・入庫確定 ・入庫作業問合せ ・入荷作業進捗問合せ ・入荷実績問合せ ・入庫予定メンテナンス 	<h3>出荷・出庫</h3> <ul style="list-style-type: none"> ・出庫開始 ・ピッキング作業 ・欠品確認 ・出荷検品 ・不定貫出庫登録 ・出荷確定 ・出荷予定メンテナンス ・出庫バッチ別進捗問合せ ・ピッキング問合せ ・仕分け作業問合せ ・出荷実績問合せ 	<h3>メンテナンス</h3> <ul style="list-style-type: none"> ・在庫メンテナンス ・取扱品マスタメンテナンス ・寄託者マスタメンテナンス ・在庫区分マスタメンテナンス ・作業者マスタメンテナンス ・権限マスタメンテナンス ・エリアマスタメンテナンス ・出荷先マスタメンテナンス ・運送会社マスタメンテナンス ・備考欄マスタメンテナンス ・バーコード発行 	<h3>PDF出力</h3> <ul style="list-style-type: none"> ・棚入れリスト ・入荷実績リスト ・トータルピッキングリスト ・オーダーピッキングリスト ・出荷検品リスト ・荷揃リスト ・出荷実績リスト
<h3>照会</h3> <ul style="list-style-type: none"> ・ロケーション別在庫問合せ ・総在庫問合せ ・入出庫履歴問合せ ・取扱品別受払問合せ ・取扱品別受払(日報) ・取扱品別受払(月報) ・ご利用明細問合せ 	<h3>棚卸</h3> <ul style="list-style-type: none"> ・棚卸作業 ・棚卸作業リスト 	<h3>CSV取込・出力</h3> <ul style="list-style-type: none"> ・CSVデータ取込・出力 ・データ展開エラーリスト 	<h3>システム管理</h3> <ul style="list-style-type: none"> ・拠点管理 ・ロケーション在庫管理 ・エリア管理 ・セキュリティ管理 ・作業履歴管理 ・システム状態管理 ・日締め処理