

株式会社IHIエスキューブ

〒135-0061 東京都江東区豊洲3-1-1 (豊洲IHIビル)
Tel. 03-6204-8031

<https://www.iscube.co.jp/>

- 建設業許可
東京都知事許可(般-26)第120446号 電気通信工事業
- 社団法人 情報サービス産業協会 (JISA) 会員
- 社団法人 企業情報化協会 (IT協会) 会員

株式会社 IHI エスキューブは、以下の7部門において、ソフトウェア開発プロセスの能力成熟度として国際標準的な指標である CMMI®(Capability Maturity Model Integration)の成熟度レベル3を達成しました。

- ・2022年10月達成 デジタルソリューション事業部 物流・FAグループ (現サービスソリューションセンターデジタルソリューショングループ)
- ・2019年 3月達成 ビジネスソリューション事業部 基幹業務グループ (現ビジネスソリューションセンター基幹業務グループ)
エンタープライズソリューション事業部 デザインテクノロジーグループ (現エンジニアリングソリューションセンターエネルギー基盤グループ)
- ・2018年 3月達成 ビジネスソリューション事業部 エネルギー・プラントグループ (現エンジニアリングソリューションセンターエネルギー基盤グループ)
アドバンスドソリューション事業部 航空宇宙設計情報グループ (現エンジニアリングソリューションセンター設計システムグループ)
エンタープライズソリューション事業部 グローバルエンジニアリンググループ (現エンジニアリングソリューションセンター設計システムグループ)
- ・2017年 3月達成 エンタープライズソリューション事業部 CAD・解析グループ (現エンジニアリングソリューションセンター設計システムグループ)



株式会社 IHI エスキューブは、組織として次の認証を取得しています。

品質規格ISO9001認証



ISMS規格ISO/IEC27001認証



健康経営優良法人



2024
健康経営優良法人
ホワイト500

スポーツエールカンパニー



SPORTS
YELL
COMPANY
2024+

東京都スポーツ推進企業



TOKYO
スポーツ推進企業
2023

Corporate Profile

株式会社 IHIエスキューブ

IHI Realize your dreams



代表取締役社長
加藤 格

IHI グループの「デジタル技術のプロ集団」として

「技術をもって社会の発展に貢献する」という経営理念のもと、IHI グループは、嘉永6年（1853年）の創業以来、ものづくり技術を中核とするエンジニアリング力で、社会課題の解決に向け様々な事業を展開してきました。そして、令和の時代に入り、社会環境は大きく変化しています。その変化の一つが、デジタルトランスフォーメーション（DX）によるビジネスモデルや働き方の変革です。

IHI グループは、これからの社会のあるべき姿を目指し、事業の変革を進めています。いずれの事業においても、「デジタル技術をいかに活用し、お客さまや社会に新たな価値を提供できるか」が共通の課題となっています。IHI エスキューブは、

IHI グループにおけるデジタル技術のプロ集団として、グループの各事業部門と一体となり、新たな時代に向けた事業変革を進めていきます。

当社には、創業以来「基本は人、チャレンジ、スピード、感謝」という行動規範があります。これまで、資源・エネルギー、社会インフラ、産業機械、航空・宇宙という事業分野で培ってきた知識や経験を活かし、さらに日々進化・発展するデジタル技術をこれからの IHI グループの事業と融合していくことで、お客さまの課題を解決し社会の発展に貢献していきます。変化が速く大きい時代に、その変化を待つのではなく自ら迎えにいく、エネルギー溢れるプロ集団を目指します。

Solution

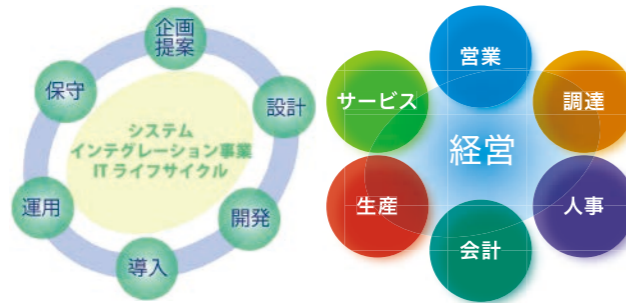
IHIグループで培った経験とノウハウを活かし、ライフサイクル全体にわたる総合ソリューションサービスを提供してまいります。

IHIエスキューブは、業務系・技術系を問わず、幅広くシステムの開発・運用・管理をサポートしています。多種多様な業務を知りつくしているからこそ、どんなニーズに対しても現場の視点からの的確に対応できます。お客さまとの信頼関係を第一に、お客さまのニーズを徹底的に掘り下げ、真に使いやすいシステムを追求しています。



ビジネス ソリューション

財務・営業・人事などに関わる基幹系業務はもちろん、ビジネスのさまざまな局面に応じたソリューションを豊富にラインナップしています。業務改善に向けたコンサルティングから、導入サポート・アフターサービスまで、ご要望に沿ったシステムやサービスを提供いたします。



IHIグループにおける豊富なシステム構築・運用の経験を活かし、お客さまにとって最適なシステムの構想・計画を提案いたします。

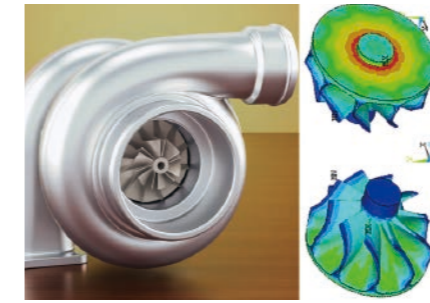
個々の業務の視点ではなく、関係する業務・システムをつなぎ、お客さまの業務プロセス全体が最適となるシステムを提案いたします。

ビジネス変革を実現するためのパッケージ製品(Sシリーズ)をクラウドでラインナップ。SAP®, Microsoftなど大手ICTベンダのパッケージ導入にも対応しています。

マーケット拡大や地域統括など、お客さまのグローバル企業展開・事業展開に必要なシステムの企画・整備・運用を支援いたします。

エンジニアリング ソリューション

CAD/PDMをはじめとしたPLM、各種数値解析(CAE)、IoTの各分野をICTでつなぐことで、ものづくりにおける製品ライフサイクルプロセス全般にわたり、導入コンサルティング～開発～運用支援までの各種ソリューションをワンストップで提供いたします。



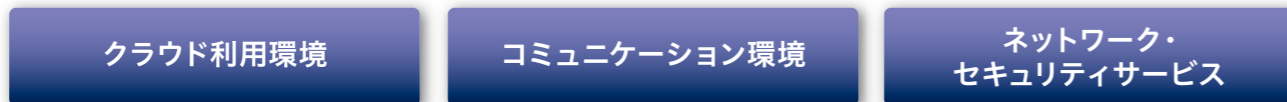
IHIグループのものづくりにおける豊富な解析業務の経験を活かし、構造・熱・流体の受託解析だけでなく設計支援ツール開発、解析コンサルティングなど幅広く解析ソリューションを提供いたします。

3次元CAD-PDMの導入から、カスタマイズ開発、さらには、BOM(Bill of Materials)から製品情報(技術情報)のライフサイクルマネジメントであるPLM、運用支援までワンストップでサポートいたします。

「ものづくり」にはロボットや工作機械といった製造装置が欠かせません。装置の稼働状況管理や加工情報収集にICTを活用し、蓄積したデータをもとに工程管理と分析を行うことで、スマートな工場を実現いたします。

ネットワークサービスソリューション

最適な提案と確かな技術でお客さまの理想のネットワーク環境を実現し、お客さまのビジネスをサポートいたします。情報通信分野の豊富な構築・保守・運用の実績を活かした各種サービスを提供いたします。



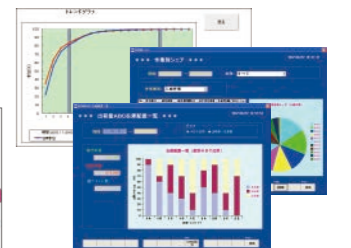
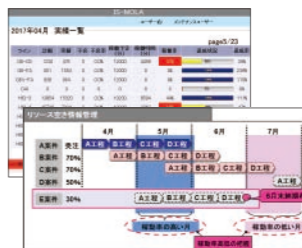
物理的な場所に縛られず初期投資を抑えつつ、必要な時に必要なリソースを利用できるAWSをはじめとするクラウド利用環境を、プライベートクラウド型、パブリッククラウド型を問わず、お客さまのご要望に応じ提供いたします。

パソコンやスマートフォン、ビデオ会議、IP電話など、多種多様なツールを活用してビジネススタイルの変化に合わせた効率の良いコミュニケーション環境を実現します。また、社外パートナーや協業先との連携をセキュアでスムーズに実現するコラボレーション環境など、さまざまなニーズにお応えするコミュニケーション環境を提案・提供いたします。

DXの推進を支えるセキュアなネットワークインフラの構築とセキュリティ監視サービスの提供、SDN導入によるネットワーク通信の可用性向上・TCO削減の実現。そしてインフラ工事や音声システムに至るまで、革新的な技術を駆使して最適なインフラ環境の設計・構築・運用サービスを全面的に提供いたします。これにより、お客さまやIHIグループのビジネスを強力にバックアップします。

サプライチェーンソリューション

モノや情報の流れの停滞をなくすことで、スループットを高め、ムダを排除し、キャッシュ経営環境を飛躍的に改善します。当社はIHIグループで培った経験・技術により、お客さまの生産・物流のあらゆるプロセスで、業務の効率化を支援いたします。



ものづくりに必要となる製造工程計画、BOM管理、手配・在庫管理をパッケージソフト活用とスクラッチ開発を駆使して、お客さまに生産管理システムを提供いたします。

生産現場や物流現場に必要な生産実行管理システム(MES)や倉庫管理システム(WMS)の設計、開発を行います。作業品質、生産性向上、コスト削減など現場の課題に貢献するシステムを提供いたします。

IoTやモバイルなど新しい技術を活用し、作業現場の進捗状況や設備・機器の稼働状況などを可視化するシステムを提供いたします。

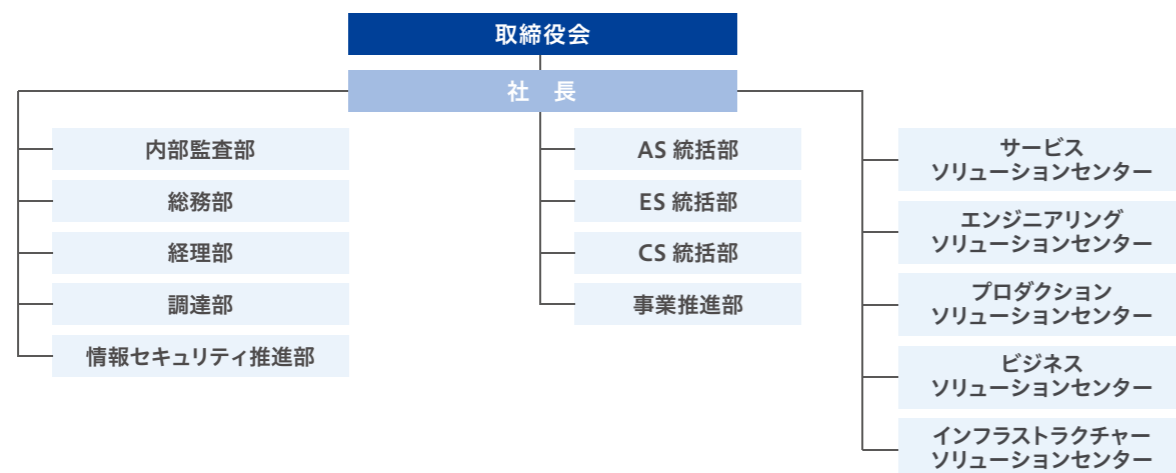
作業現場の作業シミュレーションや入出荷分析、在庫分析など様々な分析を行います。ボトルネックとなる作業工程の発見や最適な人員配置、在庫配置に繋がる分析機能を提供いたします。

会社概要

社名	株式会社 IHIエスキューブ
所在地	東京都江東区豊洲3-1-1(豊洲IHIビル)
創立	1997年(平成9年)7月1日
設立	2003年(平成15年)4月1日
資本金	2億6千万円
売上高	233億円(2022年度)
代表者	代表取締役社長 加藤 格
株主	株式会社IHI 株式会社IHIビジネスサポート
従業員数	540名(2024年4月1日現在 役員含む)
取引銀行	りそな銀行、みずほ銀行

事業内容	<ul style="list-style-type: none"> ● 情報通信技術、制御エレクトロニクス技術、メカトロニクス技術を中心とするシステムに関するコンサルティングおよびエンジニアリング ● 前号に付帯または関連するソフトウェアおよびハードウェアの開発、設計、製造、据付、売買、賃貸借、修理、保守、輸出入 ● 情報処理サービス、情報通信サービス、および情報提供サービス ● 通信ネットワークおよびデータセンタの運営 ● 前各号に付帯または関連するシステムの運用管理 ● 前各号に関する教育訓練、出版、および技術支援 ● ファクトリー・オートメーションに関する各種機器および設備の開発、設計、製造、据付、売買、賃貸借、修理、保守 ● 電気通信工事、および機械器具設置工事 ● 広告宣伝に関する企画ならびに制作、広告代理業 ● 前各号に付帯または関連する事業
------	---

組織図



事業所一覧

本社	〒135-0061 東京都江東区豊洲3-1-1(豊洲IHIビル) Tel. 03-6204-8031	武蔵事業所(中部分室)	〒390-8714 長野県松本市石芝1-1-1(IHIアグリテック松本本社内) Tel. 0263-88-2238
本社別館	〒135-6006 東京都江東区豊洲3-3-3(豊洲センタービル) Tel. 03-5859-0701	横浜事業所	〒235-8501 神奈川県横浜市磯子区新中原町1(IHI横浜事業所内) Tel. 045-759-2038
武蔵事業所	〒196-8686 東京都昭島市拝島町3975-18(IHI昭島事務所西棟) Tel. 042-500-7200	愛知事業所	〒450-0003 愛知県名古屋市中村区名駅南1-24-20 (名古屋三井ビルディング新館 IHI中部支社内) Tel. 050-3684-3702
武蔵事業所(瑞穂分室)	〒190-1297 東京都西多摩郡瑞穂町殿ヶ谷229(IHI瑞穂工場内) Tel. 0425-68-7272	相生事業所	〒678-0041 兵庫県相生市相生5292(IHI相生事業所内) Tel. 0791-24-2260
武蔵事業所(鶴ヶ島分室)	〒350-2295 埼玉県鶴ヶ島市大字太田ヶ谷1200番 Tel. 049-273-9351	呉事業所	〒737-0027 広島県呉市昭和町2-1(IHI呉事業所内) Tel. 0823-26-2190
武蔵事業所(相馬分室)	〒976-0001 福島県相馬市大野台1-2-1(IHI相馬事業所内) Tel. 0244-37-3730		

History

IHIグループの専門集団が統合して2003年に誕生。
「総合ICT企業」として、さらなる飛躍をめざします。

